

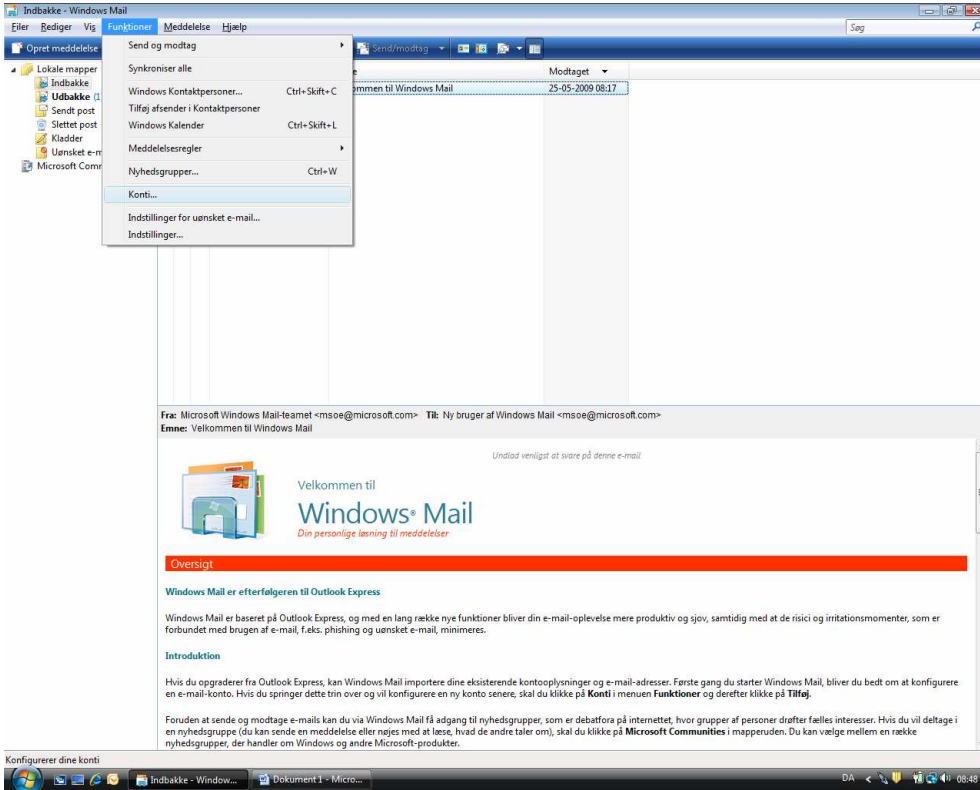
Oprettelse af E-mail konto i Windows Mail

Når du har oprettet din E-mail på vores hjemmeside, kan du benytte denne guide for at opsætte din E-mail konto i Windows Mail.

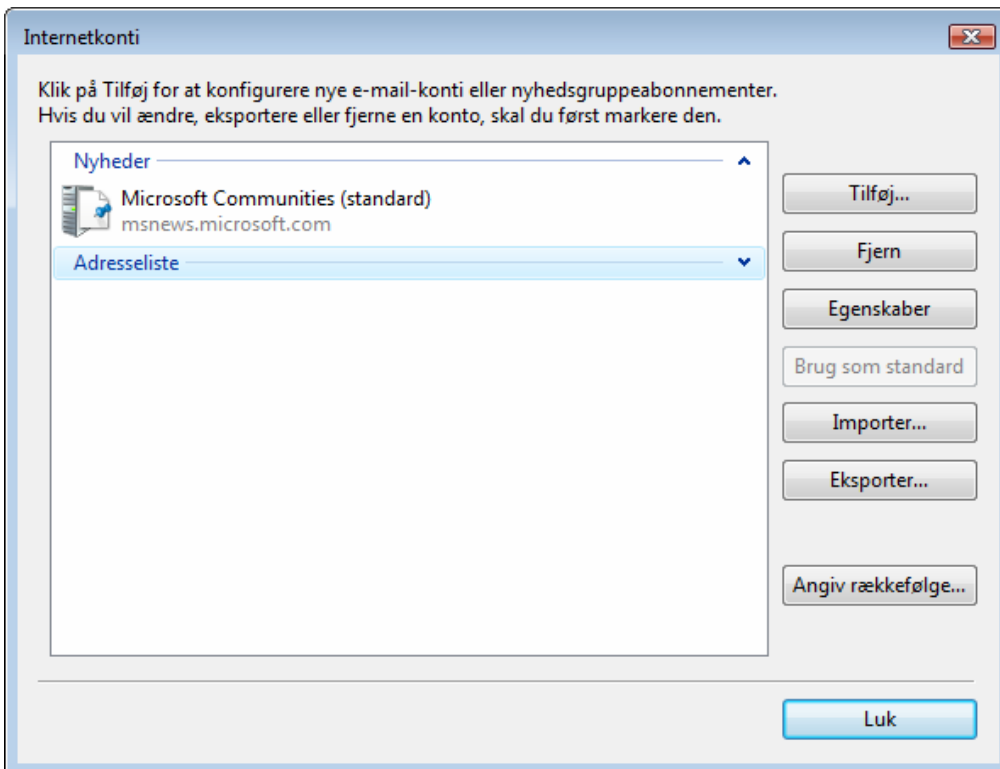
Åbn Windows Mail

Vælg "Funktioner"

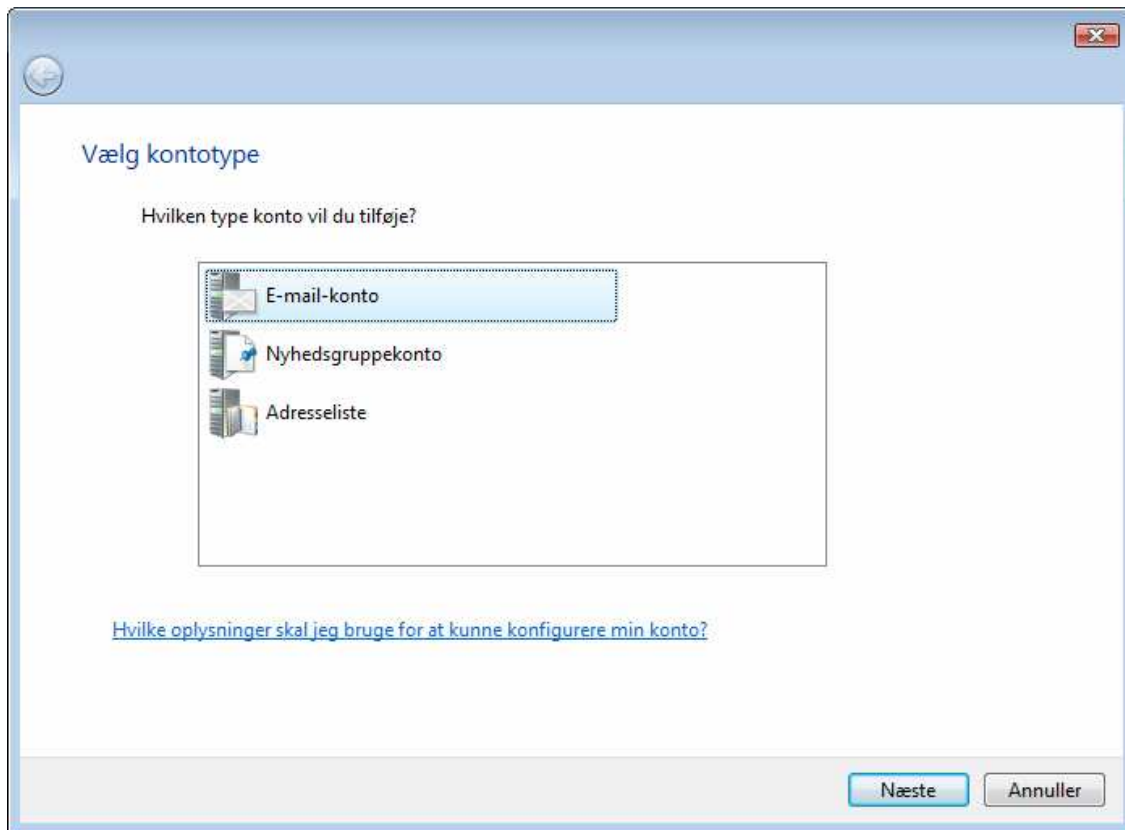
Vælg "Konti"



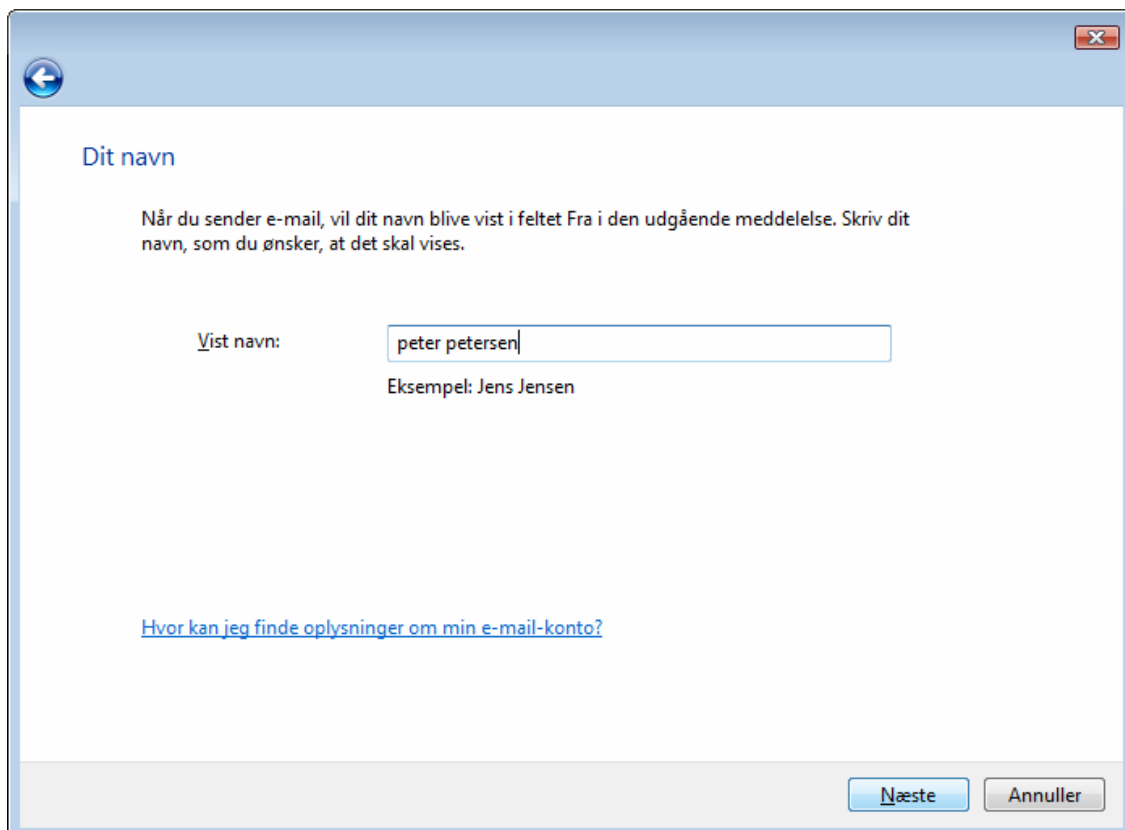
Vælg "Tilføj"



Vælg "E-mail-konto"
Tryk på "Næste"



Skriv det navn, du ønsker skal vises, når du sender mails.
Tryk på "Næste"



Skriv din E-mail adresse
Tryk på "Næste"

E-mail-adresse

Din e-mail-adresse er den adresse, andre bruger til at sende e-mail-meddelelser til dig.

E-mail-adresse:

Eksempel: nogen@microsoft.com

[Hvor kan jeg finde oplysninger om min e-mail-konto?](#)

Næste Annuller

Udfyld feltet for "Server til indgående post" med **pop3.bbnpost.dk**
Udfyld feltet for "Server til udgående post" med **smtp.bbnpost.dk**
Sæt flueben ud for feltet "Den udgående server kræver godkendelse"
Tryk på "Næste"

Konfigurer e-mail-servere

Indgående post-servertype:

Server til indgående post (POP3 eller IMAP):

Server til udgående post (SMTP):

Den udgående server kræver godkendelse

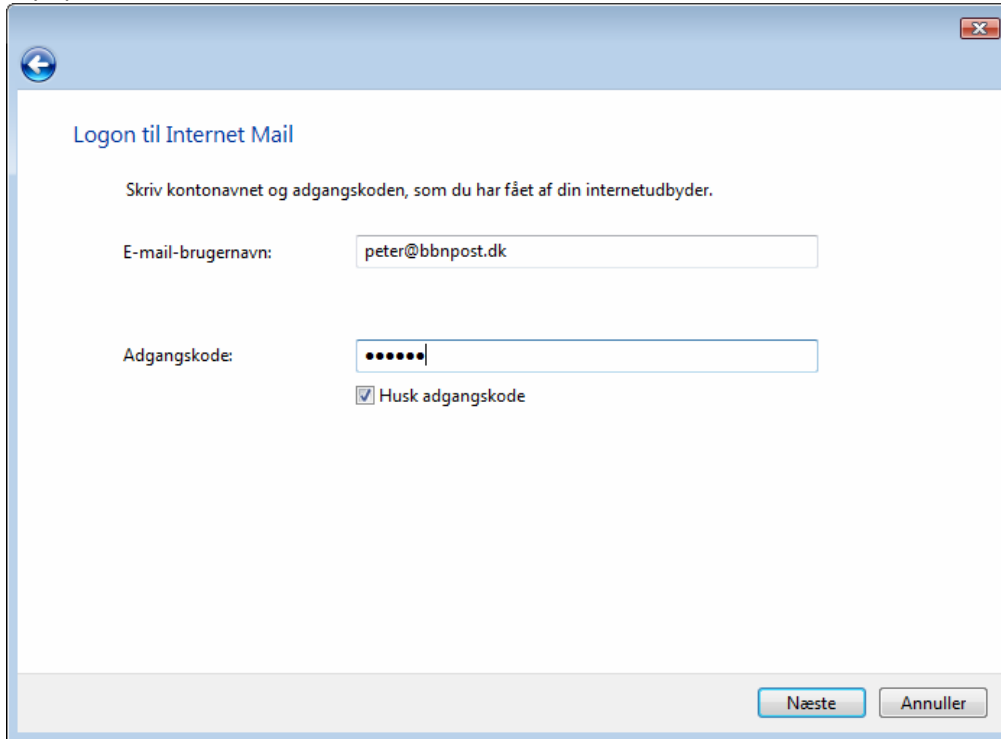
[Hvor kan jeg finde oplysninger om min e-mail-server?](#)

Næste Annuller

Udfyld feltet "Kontonavn" med hele din E-mailadresse

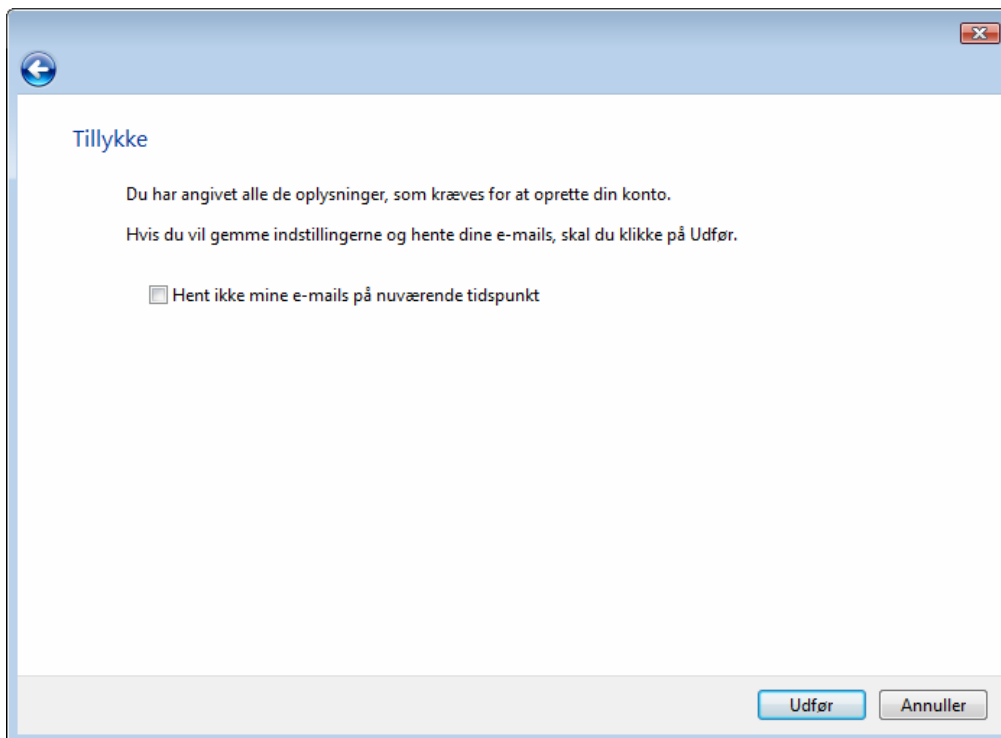
Udfyld feltet "Adgangskode" med den adgangskode du lavede sammen med oprettelse af E-mailen.

Tryk på "Næste"



The screenshot shows a dialog box titled "Logon til Internet Mail". At the top left is a back arrow icon, and at the top right is a close button (X). The main text reads: "Skriv kontonavnet og adgangskoden, som du har fået af din internetudbyder." Below this are two input fields. The first is labeled "E-mail-brugernavn:" and contains the text "peter@bbnpost.dk". The second is labeled "Adgangskode:" and contains six dots. Below the password field is a checked checkbox labeled "Husk adgangskode". At the bottom right, there are two buttons: "Næste" (highlighted in blue) and "Annuller".

Tryk på "Udfør"



The screenshot shows a dialog box titled "Tillykke". At the top left is a back arrow icon, and at the top right is a close button (X). The main text reads: "Du har angivet alle de oplysninger, som kræves for at oprette din konto." followed by "Hvis du vil gemme indstillingerne og hente dine e-mails, skal du klikke på Udfør." Below this is an unchecked checkbox labeled "Hent ikke mine e-mails på nuværende tidspunkt". At the bottom right, there are two buttons: "Udfør" (highlighted in blue) and "Annuller".


Du vender nu tilbage til nedenstående billede og du kan se din mailkonto er oprettet.

Internetkonti




Klik på Tilføj for at konfigurere nye e-mail-konti eller nyhedsgruppeabonnementer.
Hvis du vil ændre, eksportere eller fjerne en konto, skal du først markere den.

Post ▲

 pop3.bbnpost.dk (standard)
peter@bbnpost.dk

Nyheder ▲

 Microsoft Communities (standard)
msnews.microsoft.com

Adresseliste ▼

Tilføj...

Fjern

Egenskaber

Brug som standard

Importer...

Eksporter...

Angiv rækkefølge...

Luk