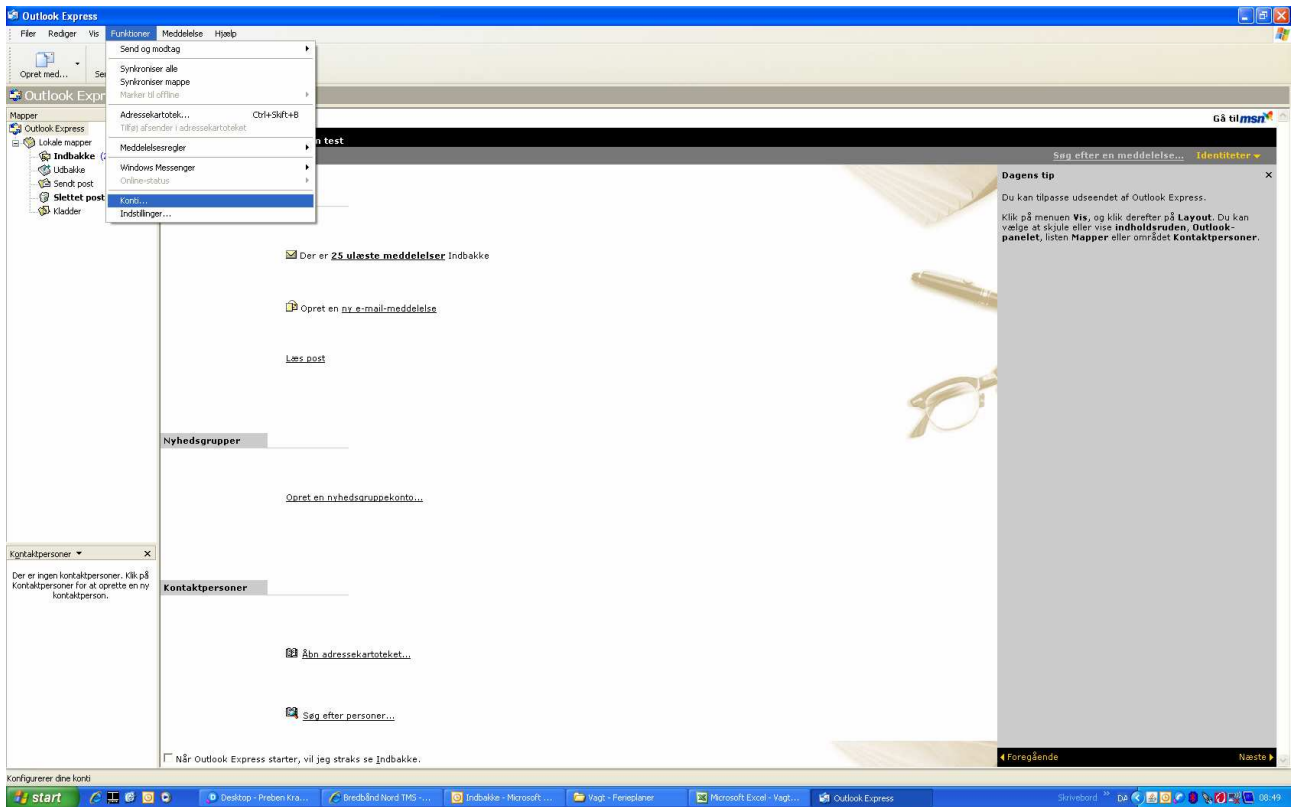


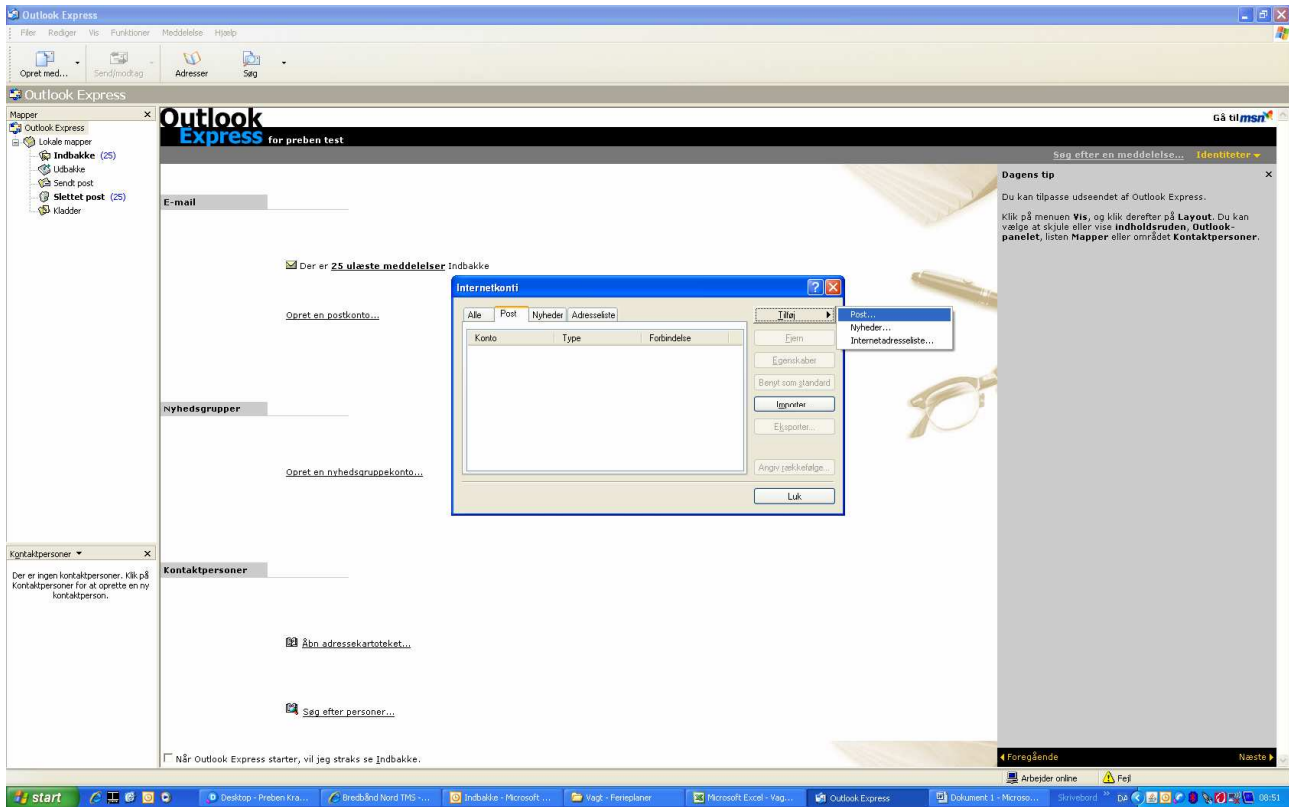
Oprettelse af E-mail konto i Outlook Express

Når du har oprettet din E-mail på vores hjemmeside, kan du benytte denne guide for at opsætte din E-mail konto i Outlook Express.

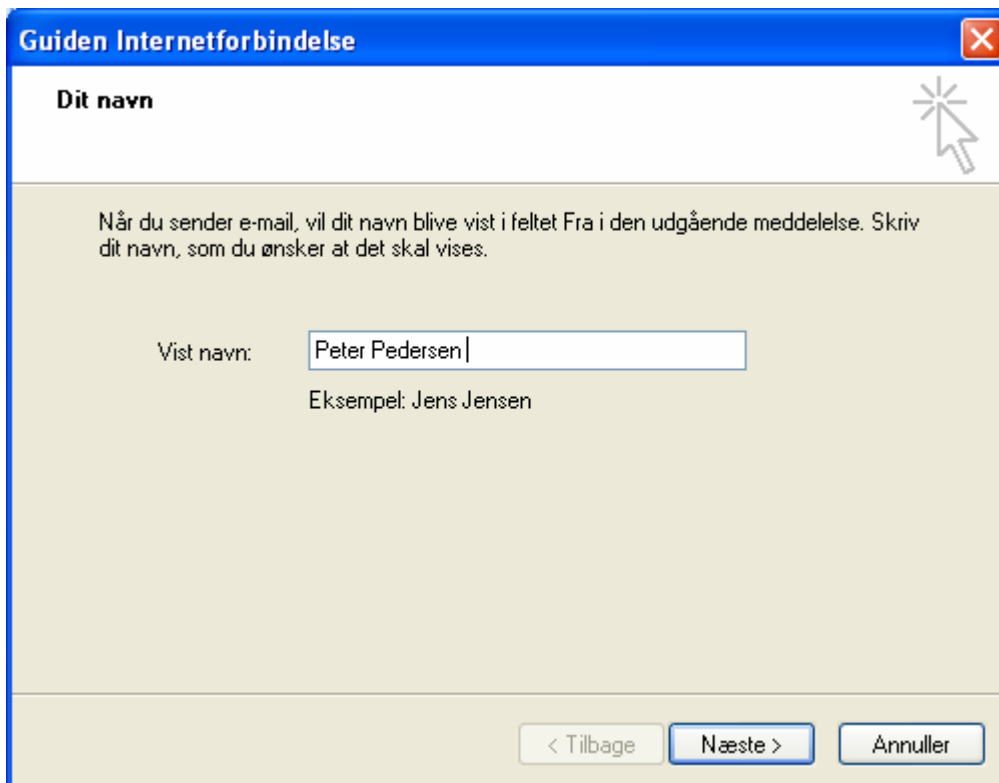
Åbn Outlook Express
Vælg "Funktioner"
Vælg "Konti"




Vælg fanebladet "Post"
Vælg "Tilføj"
Vælg "Post"




Skriv det navn, du ønsker skal vises når du sender mails.
Tryk på "Næste"



Skriv din E-mail adresse
Tryk på "Næste"


Guiden Internetforbindelse 


Internet-e-mail-adresse 

Din e-mail-adresse er den adresse, andre bruger til at sende e-mail-meddelelser til dig.

E-mail-adresse:
For eksempel: nogen@microsoft.com

Udfyld feltet for "Server til indgående post" med **pop3.bbnpost.dk**
Udfyld feltet for "Server til udgående post" med **smtp.bbnpost.dk**
Tryk på "Næste"

Guiden Internetforbindelse 


E-mail-servernavne 


Serveren til indgående post er en server.

Server til indgående post (POP3, IMAP eller HTTP):

En SMTP-server er den server, som bruges til din udgående e-mail.
Server til udgående post (SMTP):

Udfyld feltet "Kontonavn" med hele din E-mailadresse
Udfyld feltet "Adgangskode" med den adgangskode du lavede sammen med oprettelse af E-mailen.
Tryk på "Næste"

Guiden Internetforbindelse 

Logon til Internet Mail 

Skriv kontonavnet og adgangskoden, som du har fået af din Internetudbyder.

Kontonavn:


Adgangskode:


Husk adgangskode

Hvis din Internet udbyder kræver, at du bruger godkendelse af sikker adgangskode (Secure Password Authentication - SPA) for at få adgang til din e-mail, skal du markere Log på med godkendelse af sikker adgangskode.

Log på med godkendelse af sikker adgangskode (SPA)

Tryk på "Udfør"

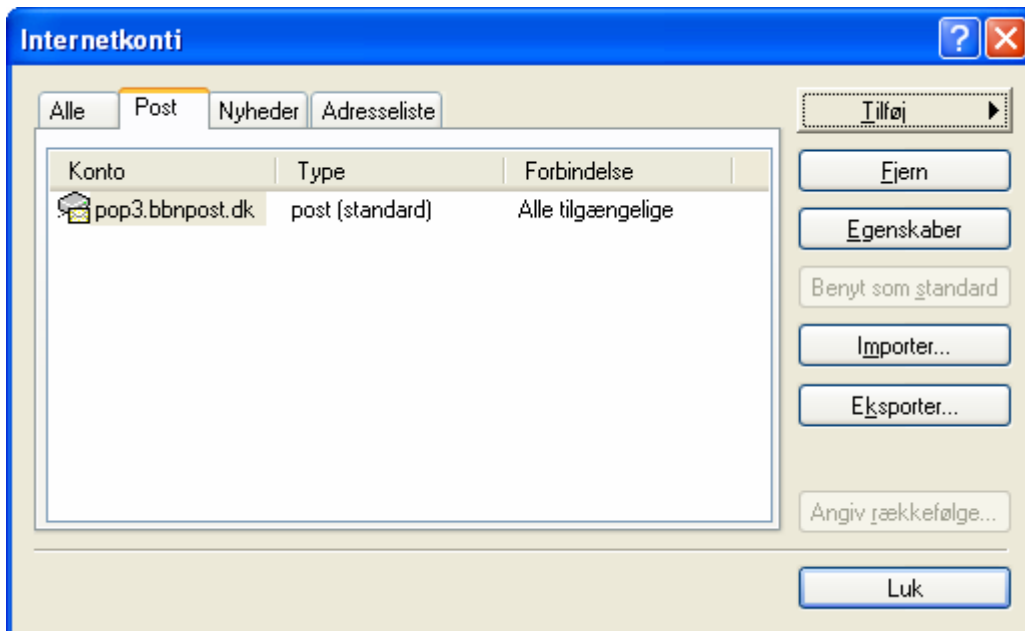
Guiden Internetforbindelse 

Tillykke 

Du har angivet alle de oplysninger, som kræves for at oprette din konto.

Klik på Udfør for at gemme disse indstillinger.

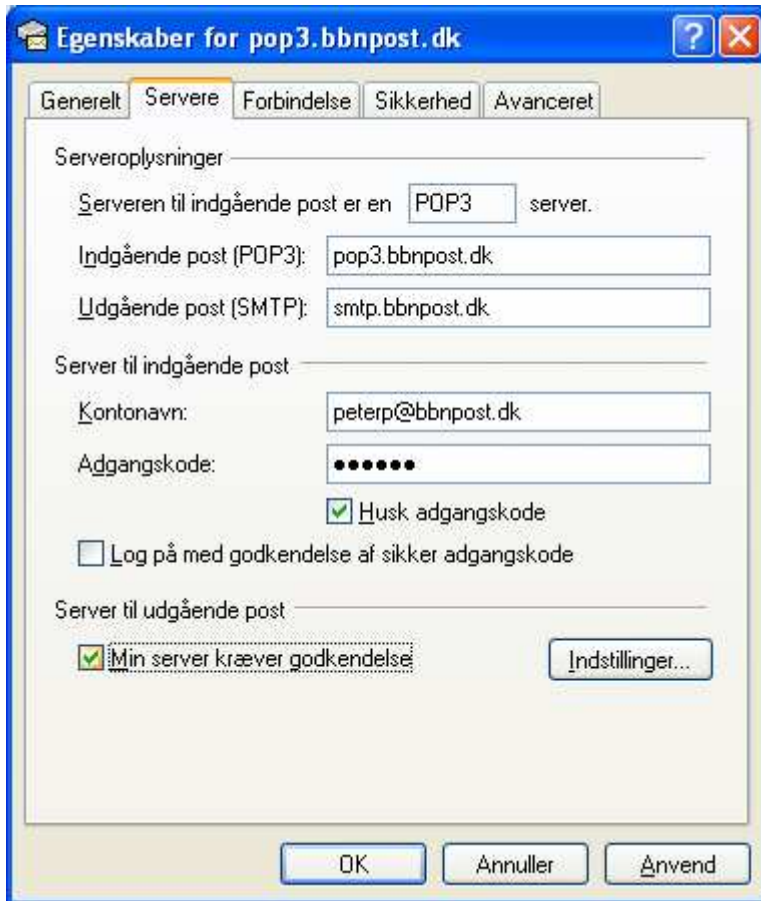
Du vender nu tilbage til nedenstående billede og du kan se din mailkonto er oprettet.
Vælg "Egenskaber"



Vælg fanebladet "Servere"



Sæt flueben ud for "Min server kræver godkendelse"



Tryk "Anvend"

Tryk "Ok"

Nu er du klar til at sende og modtage E-mails ved hjælp af Outlook Express